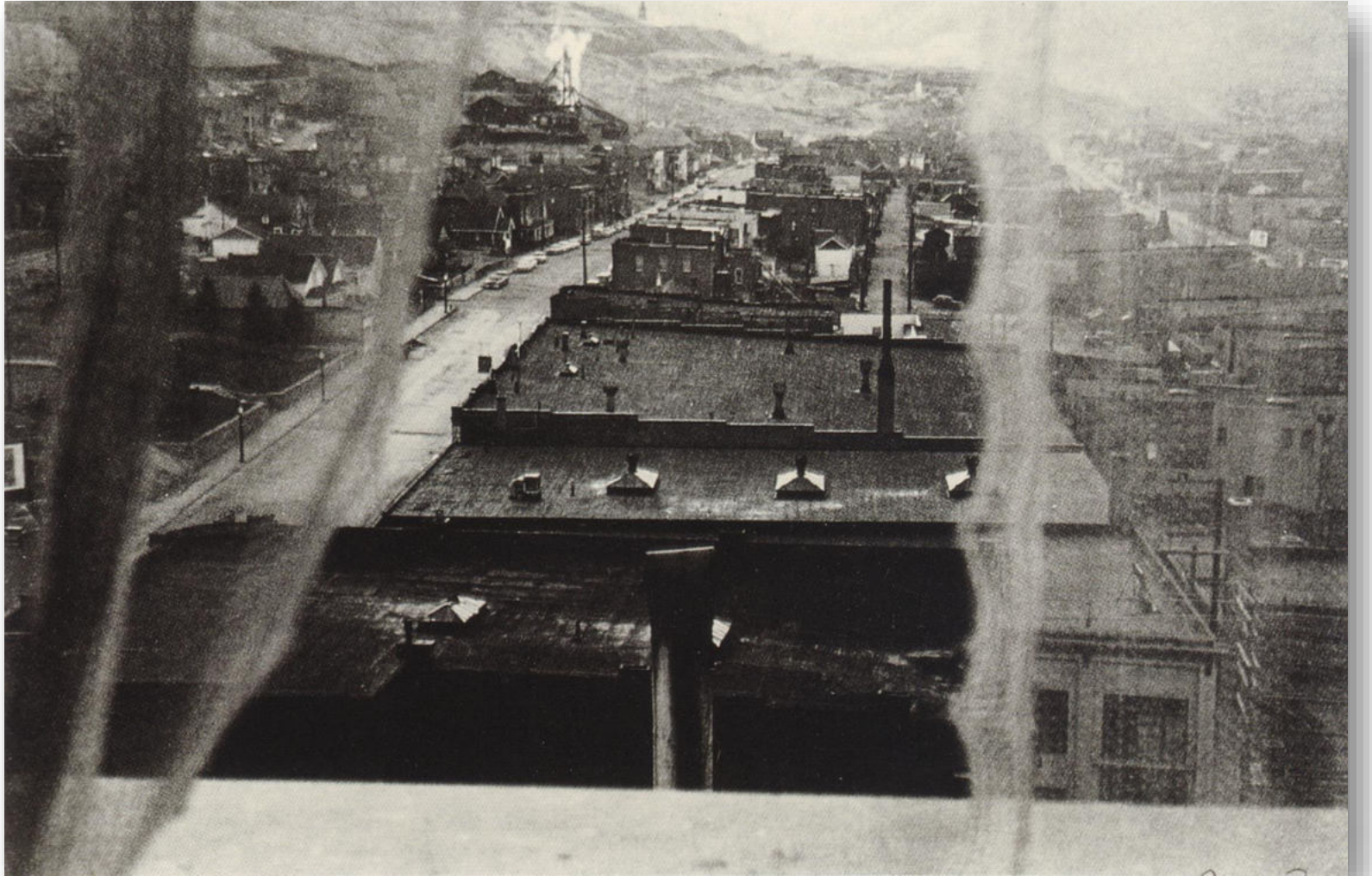


# La nature des photographies



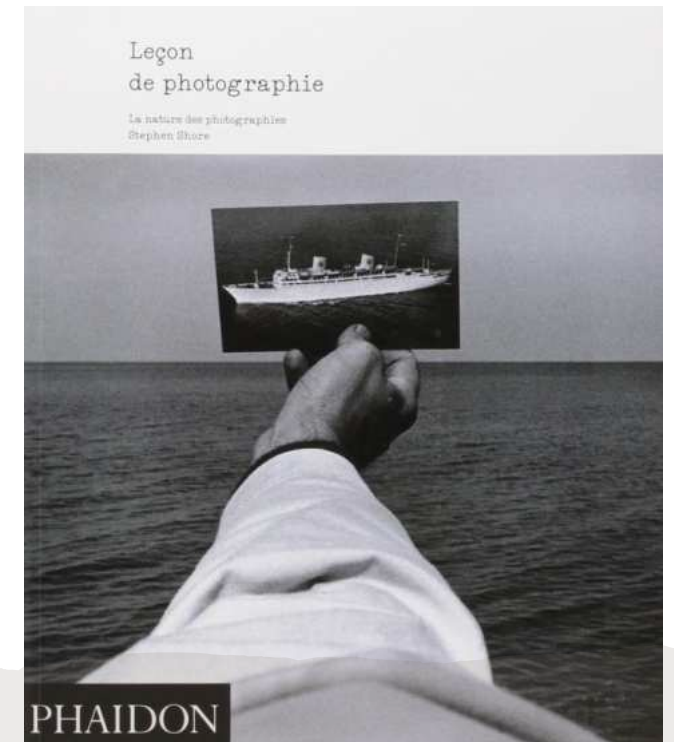
En quoi cette photographie est-elle différente de la scène réelle observée par Robert Franck, depuis la fenêtre de sa chambre d'hôtel à Butte, petite ville minière en déclin du nord des rocheuses?

Quelle part de cette image est assignable à l'objectif, à l'obturateur et au support matériel?

Quelles sont les caractéristiques de la photographie qui déterminent l'aspect d'une image?

# Leçon de photographie Stephen Shore

- Né à New York en 1947, Stephen Shore fréquente assidûment la Factory d'Andy Warhol dès l'âge de 17 ans, photographiant l'artiste et son entourage.
- À 23 ans, il devient le premier photographe à être honoré, de son vivant, d'une exposition personnelle au Metropolitan Museum of Art, à New York.
- Pionnier dans son domaine, Stephen Shore a influencé des générations de photographes. En 1982, il est nommé directeur du programme d'étude de la photographie à Bard College, Annandale-on-Hudson, dans l'État de New York.
- Avec Leçon de photographie, Stephen Shore explore les différentes manières de regarder et de comprendre la photographie sous toutes ses formes



*Photographier : C'est mettre en ordre le fouillis d'une scène en choisissant un point de vue, un cadrage, un temps d'exposition et un plan de mise au point*







# La nature d'une image

- Toutes les épreuves photographiques comportent des caractéristiques communes.
- Ce sont elles qui déterminent la manière dont le monde face à l'appareil est transformé en photographie.
- Elles constituent également la grammaire visuelle qui éclaire le sens d'une photographie.

Une photographie peut être appréhendée à plusieurs niveaux

- Niveau physique : Ecran, papier, toile, ...
- Niveau représentatif
- Niveau mental



Sebastião Salgado, Brazil

# Le niveau représentatif

Contrairement au peintre qui part d'une feuille blanche, le photographe part du désordre du monde et sélectionne une image. Il impose un ordre à la scène, simplifie le fouillis en lui donnant une structure.

Il impose cet ordre en choisissant un point de vue, un cadrage, un temps d'exposition et un plan de mise au point.

Au niveau représentatif il existe donc quatre moyens principaux de transformer le monde en photographie :

- **La planéité / Point de vue**
- Le cadrage
- L'instant
- Le plan de mise au point

Ces quatre attributs définissent le contenu et la structure représentatifs de l'image.

Ils constituent la base de la grammaire visuelle d'un photographe.

Ils sont responsables des « erreurs » d'une prise de vue : flou, sujets tronqués, fouillis ou moment inadéquat.

C'est grâce à eux que les photographes expriment leur vision du monde, structurent leurs perceptions et communiquent un sens.

# La planéité / Point de vue

La vision des photographies est monoculaire ; **elles ont un seul point de vue.**

Si un espace tridimensionnel est projeté sur un plan en vision monoculaire, des rapports apparaissent qui n'existaient pas avant que la photographie soit prise. Tout changement de point de vue modifie ces rapports.

Dire que de nouveaux rapports apparaissent ne signifie pas que le panneau de priorité et le nuage ne se trouvaient pas face à l'appareil, mais que leur rapport visuel, avec le nuage posé comme de la barbe à papa sur le panneau, est produit par la vision photographique.



Lee Friedlander, Knoxville, Tennessee, 1971



# La planéité

En introduisant un ordre à cette situation, le photographe résout une image plus qu'il ne la compose



Nicholas Nixon, Sympathique, Virginie-occidentale, 1982

# ANALYSE

- o **La planéité / Point de vue**
- o Le cadrage
- o L'instant
- o Le plan de mise au point





# ANALYSE

- o **La planéité / Point de vue**
- o Le cadrage
- o L'instant
- o Le plan de mise au point



Vivian Maier, May 1976

# ANALYSE

- o **La planéité / Point de vue**
- o Le cadrage
- o L'instant
- o Le plan de mise au point



Elliot Erwitt, New York



# ANALYSE

- o **La planéité / Point de vue**
- o Le cadrage
- o L'instant
- o Le plan de mise au point



Bruce Gilden, Haiti

# ANALYSE

- o **La planéité / Point de vue**
- o Le cadrage
- o L'instant
- o Le plan de mise au point



Lisette Model

Louis Armstrong; 1954-1956



# ANALYSE

- o **La planéité / Point de vue**
- o Le cadrage
- o L'instant
- o Le plan de mise au point



Brassai, Quartier latin, 1932

# ANALYSE

- o **La planéité / Point de vue**
- o Le cadrage
- o L'instant
- o Le plan de mise au point





# ANALYSE

- o **La planéité / Point de vue**
- o Le cadrage
- o L'instant
- o Le plan de mise au point



Fan Ho, Boat People 1962

# ANALYSE

- o **La planéité / Point de vue**
- o Le cadrage
- o L'instant
- o Le plan de mise au point

Yann Arthus-Bertrand  
Arizona

